



Groupe de travail « Du canal de Baza au plus haut »

**Organisation de l'événement de lancement :**  
*Marche exploratoire du 23 mai 2026*

Relevé de conclusions – Mardi 21 et Jeudi 30 avril 2026

Présents :

Pierre CHAPUIS  
Nadette CHARREYRE  
Denis BOUSCHON  
Denis ARSAC  
Alain CHEVALIER  
Lily HAMEL  
Evelyne WAFFELAERT  
Marie CHALMANDRIER

Objectifs de la mise en place de la marche :

- Fabriquer de **l'intérêt commun** pour le sentier en élaboration, à partir des **préoccupations, des pratiques et de lectures diverses du territoire.**
- **Elargir le noyau moteur** autour du projet : La Team
- **Définir et proposer un sentier** pour la réalisation du parcours artistique de valorisation du patrimoine.

Objectifs des réunions :

- Valider **date et itinéraire**
- Définir **concrètement le contenu de l'événement** (découvertes patrimoniales, propositions artistiques, recueil de la parole des participants, convivialité, budget...)
- Définir les **modalités et les supports de communication**
- **Partager** les différentes missions
- **S'accorder** sur le contenu de ma prestation et **sur le budget.**

Il est précisé que cette première marche publique est expérimentale, d'autres seront programmées afin d'enrichir le processus et d'élargir le public informé et souhaitant s'impliquer.

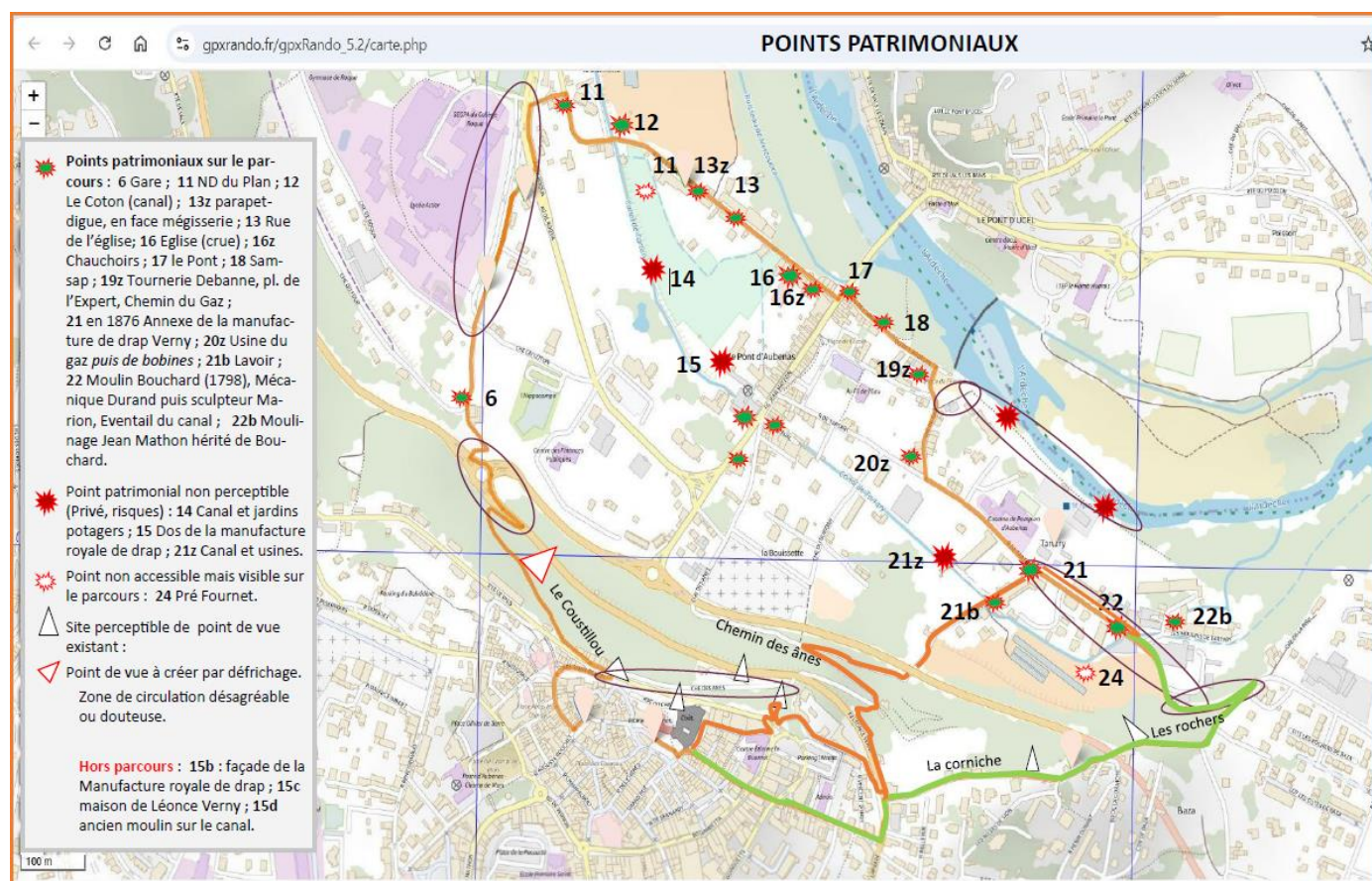
**1. Date et itinéraire :**

La date retenue est le **SAMEDI 23 MAI à partir de 8h30** au jardin du dôme.

Un accueil « café » sera mis en place dès 8h30 pour un départ en balade à 9h.

Suite à deux marches préliminaires, l'itinéraire défini pour la marche publique démarrera depuis le jardin du dôme, puis descendra par le chemin du Coustillou, rejoindra Roqua / Rue de l'église pour se rendre

Quai de l'Ardèche jusqu'au Chemin du gaz, la rue Tartary, le Chemin des usines pour enfin remonter par le Chemin des ânes et retourner au jardin du dôme pour l'apéro dinatoire.



## 2. Conditions de réalisation :

- Les chemins concernés seront entretenus par les services techniques de la ville en amont de la balade.
- 30 participants maximum
- Les participants seront répartis en 4 groupes et accompagnés par 4 guides (Alain, Denis, Francis et Pierre) qui s'appuieront sur un mémo qu'ils auront réalisé au préalable.
- Les guides seront assistés de scribes pour s'assurer de la prise en compte des remarques et propositions diverses.
- Marie s'occupe de donner les consignes et les points de logistique au départ de la marche.
- Les encadrants ainsi que les participants seront invités à prendre un gilet jaune de sécurité

## 3. Contenu de l'événement :

La visite sera ponctuée **d'apports de connaissances concernant le petit patrimoine** (industriels, anciens et vernaculaire), racontés par les guides et **illustrés pour certains thèmes par quelques installations artistiques et panneaux explicatifs**, donnant ainsi un avant-goût de ce que pourrait devenir le projet final

Afin d'initier de la convivialité et d'inciter la curiosité, **un apéro convivial** sera offert par l'association à l'issue de la balade. Ce sera l'occasion aussi **d'entendre le retour des officiels** (Bureaux d'étude SPR, représentants de la ville, élus) **et de recueillir les préoccupations, les pratiques et les lectures diverses du territoire**. Ce moment sera animé par Marie

Un **film documentaire** fourni par Denis Arzac sera proposé à l'intérieur de la salle mise à disposition ou sous le petit porche.

Un stand « **ressources documentaires** » et « **adhésions** » sera proposé par Magaly et Lily.

Côté budget : Des devis sont en cours pour l'évaluation du coût :

- Des impressions pour les affiches et les 3 panneaux explicatifs
- De l'alimentation et des boissons offertes pour le café et l'apéro dinatoire
- L'éventuelle location de matériel
- La prestation d'accompagnement de Marie.

#### 4. Communication :

Plusieurs modes de communication seront utilisés :

- **Affiche promotionnelle de l'événement munie d'un QR code** pour donner plus de détails à ceux qui le souhaitent, ainsi que la possibilité de s'inscrire en ligne. (Marie)
- **Des invitations par mail** pour les officiels et les personnes que l'on souhaite vraiment associer. Un « modèle » est rédigé par Marie et sera transmis aux membres de la Team pour diffuser à leur tour.

#### 5. Le relais de toutes ces informations sur le site de CTL via Ludovic.

- Une **annonce sur le répondeur de Fréquence 7**, et une **invitation à participer à Info RC** pour d'éventuelles interviews. (Marie)
- Un **article en amont et après** l'événement dans le Dauphiné et la Tribune (Lily)

#### 6. Partage des diverses missions :

Afin d'être efficace, des tableaux ont été réalisés en réunion avec les participants permettant de se répartir les missions entre membres de la Team. Les autres adhérents volontaires pourront bien sûr s'associer aux diverses missions pour seconder les personnes investies.

COMMUNICATION					
QUOI	QUI	Où	QUAND	COMMENT	POURQUOI
<b>Invitations</b>					
AAP Personnes-porteuses- d'histoire-(Francis-PERRIER, Denis-ARSAC,-Jean-François- ROCHE) Ludovic-SAUZON Augustin-ANDRE Ingrid-PETIT Jacques-DAUMAS Office-de-tourisme Amaël-RAPHANEAU Cyril-GINS Habitants	Alain Marie,-Pierre-et- Lily Marie Marie	A-la-marche,-à-l'apéro- dinatoire	2-semaines-avant	Mail-+-lien-inscriptions Dauphiné,-Bouche-à-oreilles,- radios	
<b>Réalisation-Affiches-et-flyers</b>					
Affiches-papiers-QR-code	Marie	Lieux-publics,-Structures,- panneaux-mairie Site-CTL	Dès-que-possible	QR-code-pour-plus-d'infos-et- pour-inscriptions Photos-Krakenberger	
<b>Site-et-Réseaux</b>					
Affiche-+-QR-code	Ludovic-B	Onglet-canal	Dès-que-possible		
<b>Radios</b>					
Annonce-Fréquence-7 Interviews-et-plateau-radio	Marie	Fréquence-7 Info-RC		Promotion-de-l'événement Plateau-radio Annonce-répondeur-de- Fréquence-7	
<b>Presse</b>					
Article-en-amont-et-après	Lily	Dauphiné,-Tribune	Dès-que-possible		



## CONTENUS

(Brouillon avec Copilot (Alt+I))	QUI	Où	QUAND	COMMENT	POURQUOI
<b>Patrimoines</b>					
Anciens (non-industriel) Industriels Vernaculaire	Alain Denis Alain Francis Lily Pierre Marie	Gare, ND-du-Plan-prieuré, Coton-et-canal (roue, église, digue, anecdote-Mège-Ponte. Coton-teinturerie, mégisserie, moulinages, Chauchière draps-et-papier, Moulins-de-Tartary, Gaz, Durand Anecdotes-X-3 Fresque-de-la-fête-des-fontaines Panthère-de-Tartary Sculpture-totem-canal	23/05/26	Raconté par 4 guides + totem canal + fresque + panneaux explicatifs	Mise-en-bouche-de-ce-que-pourrait-devenir-ce-parcours-à-terme
<b>Supports artistiques et autres</b>					
Réalisation de 3 panneaux QR-code Sculpture Rabistok Film documentaire Fresque Fête des fontaines	Alain Alain Marie Denis-A Marie	Gare, Coton, répartiteur Centre social	Dès-que-possible Mercredi-6/05	Prends contact avec Remy (ACL) Récupération au centre social	Diversifier les supports
<b>Recueil de la parole des participants</b>					
4 scribes / 4 guides Panneaux de recueil Micro + sono (officiels) Prise de parole publique	Denis, Alain, Francis, Pierre Marie	Sur le trajet de la balade Jardin du Dôme	Pendant l'apéro-dinatoire	Panneau en libre accès dans l'espace public où chacun pourra déposer	

## CONVIVALITE

QUOI	QUI	Où	QUAND	COMMENT	POURQUOI
<b>Lieu(x)</b>					
Jardin du dôme Le-Bournot Jardin du Centre social	Nadette Marie	Mairie Centre social	Maintenant	Autorisation Appels téléphoniques	Un lieu pratique et visible partout
<b>Courses</b>					
Apéro-dinatoire Salés + sucrés (-boissons) □	Nadette Evelyne Lily	La popote à gros-papa, Leclerc □	La veille	□	Moment convivial ouvert à tous pour faire connaître le projet. Temps de recueil des propositions et remarques diverses
<b>Recueil de la parole des participants</b>					
Temps d'échanges Recueil des réactions Ressources documentaire	Marie Lily et Magaly	Jardin	Avant le repas Pendant l'apéro Tout du long	Panneaux? Biblio à dispo Fascicule au fil de l'eau de l'OT	Garder des traces pour SPR SWOT géant?
<b>Autres</b>					
Autorisation débit de boissons Prévoir un barnum Café avant le départ + brief	Marie	Jardin du dôme	□	□	□

¶

## 7. Budget :

En attente des devis respectifs. Marie a fait un estimatif de sa prestation d'accompagnement à 30 € de l'heure (au lieu de 45€)

**Soit : 37,5h à 30 € = 1125 €**

- Réunions de la Team : (CF les CR accessibles sur le site de CTL)
  - o 04/11/25 : Mise en place d'un nouveau plan d'action
  - o 02/12/25 : Mise en place des marches exploratoires « test »
  - o 27/01/26 : Production d'un plan d'actions pour la marche publique du 23 mai 2026
  - o 21 et 30 avril 2026 : Organisation logistique de l'événement de lancement.

Animation : 2,5 h X5 = 12,5h

Préparation-invitations : 1hX5 : 5h

Livrables et CR : 1hX5 =5h

Mise en lien-réseau -mails, appels téléphoniques-rencontres partenaires : 5h

- Communication :
  - o Réalisation affiche -QR code : 2h
  - o Liste de diffusion et invitations : 2h
  - o Diffusion et affichage : 2h
- Logistique : 2h
- Animation et réalisation de supports pour le 23 : 2h

<b>BUDGET¶</b>					
QUOI¶	QUI¶	Où¶	QUAND¶	COMMENT¶	COMBIEN?¶
<b>Impressions¶</b>					
Panneaux¶ Affiches¶	Atain¶ Marie¶	ACL¶	Dès-que-possible¶	Devis-+réalisation¶	¶
<b>Convivialité¶</b>					
Alimentation¶ Boissons¶	Nadette¶ Lily-et-Evelyne¶	Popotte-à-gros-Papa-ou-LECLERC¶	Vendredi-22-mai¶	¶	¶
<b>Marie¶</b>					
Réunions-(prep,animation,CR)¶ Mise-en-tien-(mails,CR,Appels)¶ Communication-(réalisation,prises-de-contacts,diffusion)¶ Logistique¶	CTL¶	¶	A-partir-du-25-mai¶	En-fonction-de-ce-qui-restera-sur-le-budget-alloué-à-cet-événement-(1500-€)¶	1125-€¶ ¶
<b>Autres¶</b>					
Location-matérieF?¶	¶	¶	¶	¶	¶